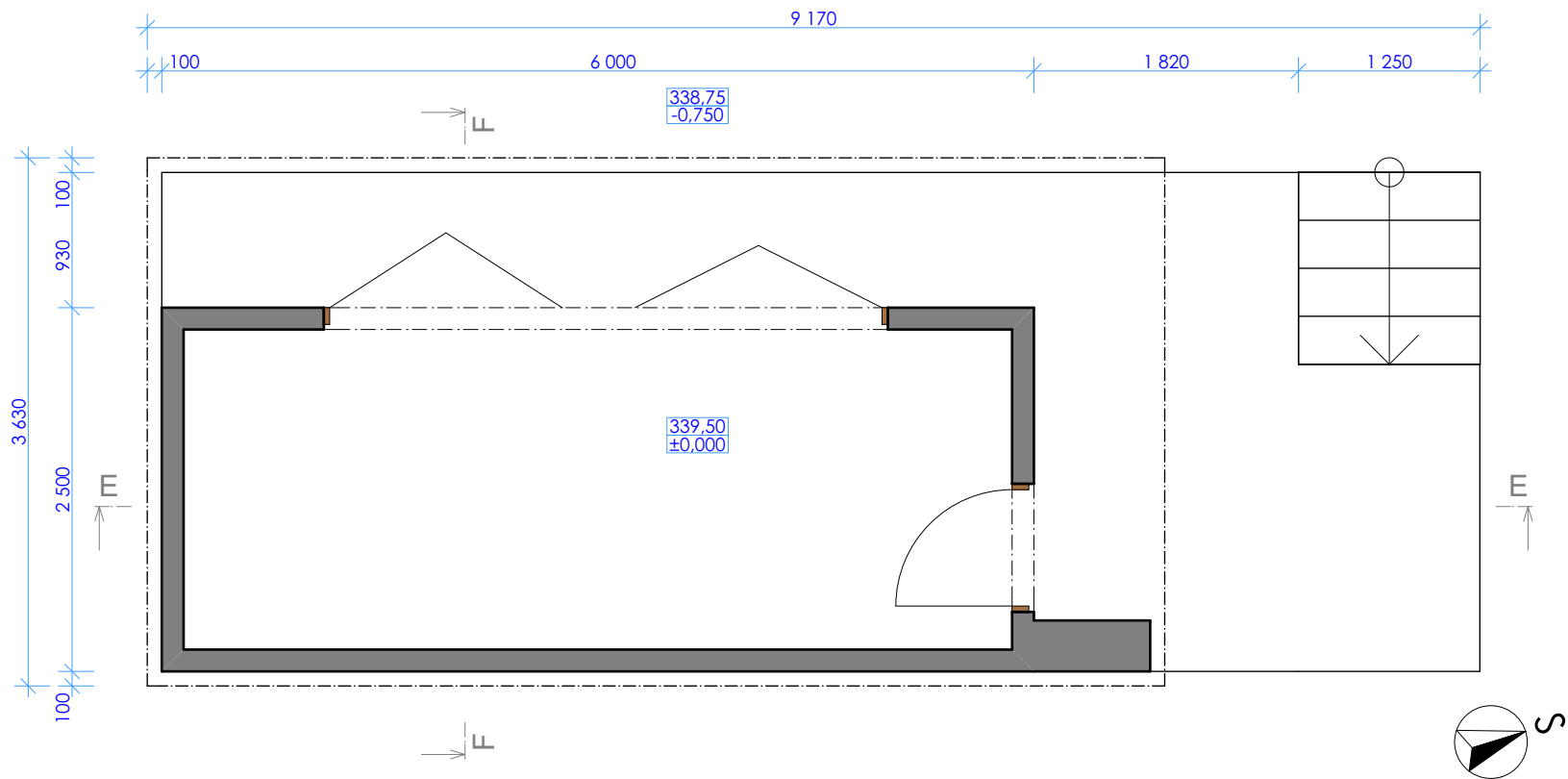


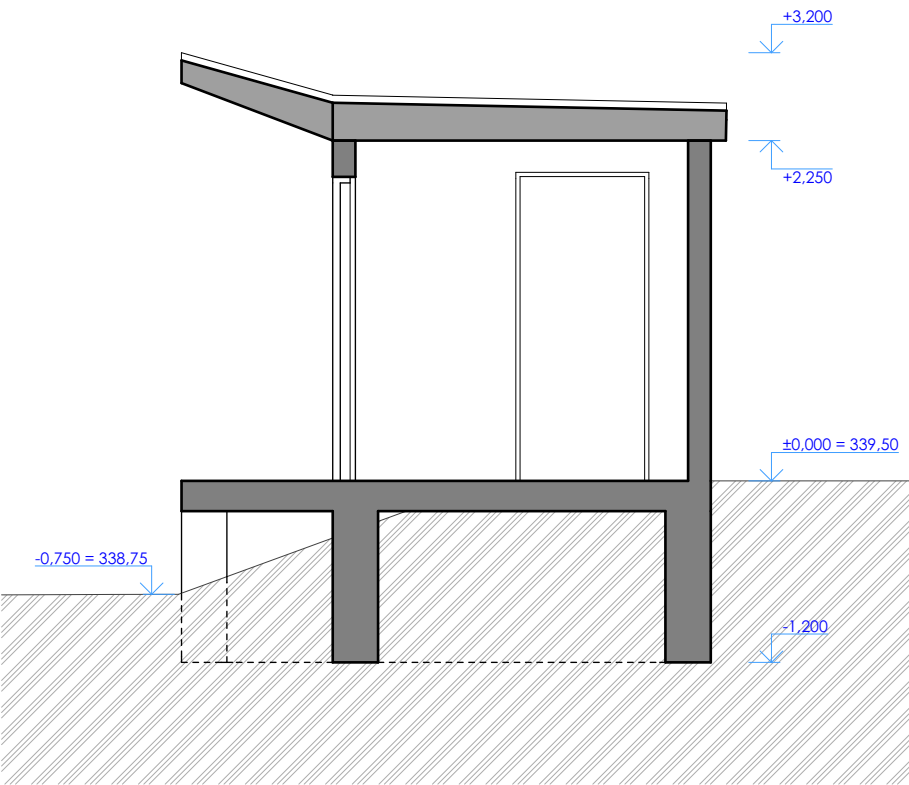
SO.05 SKLAD WORKOUT - 1.NP, řezy

M.: 1:50

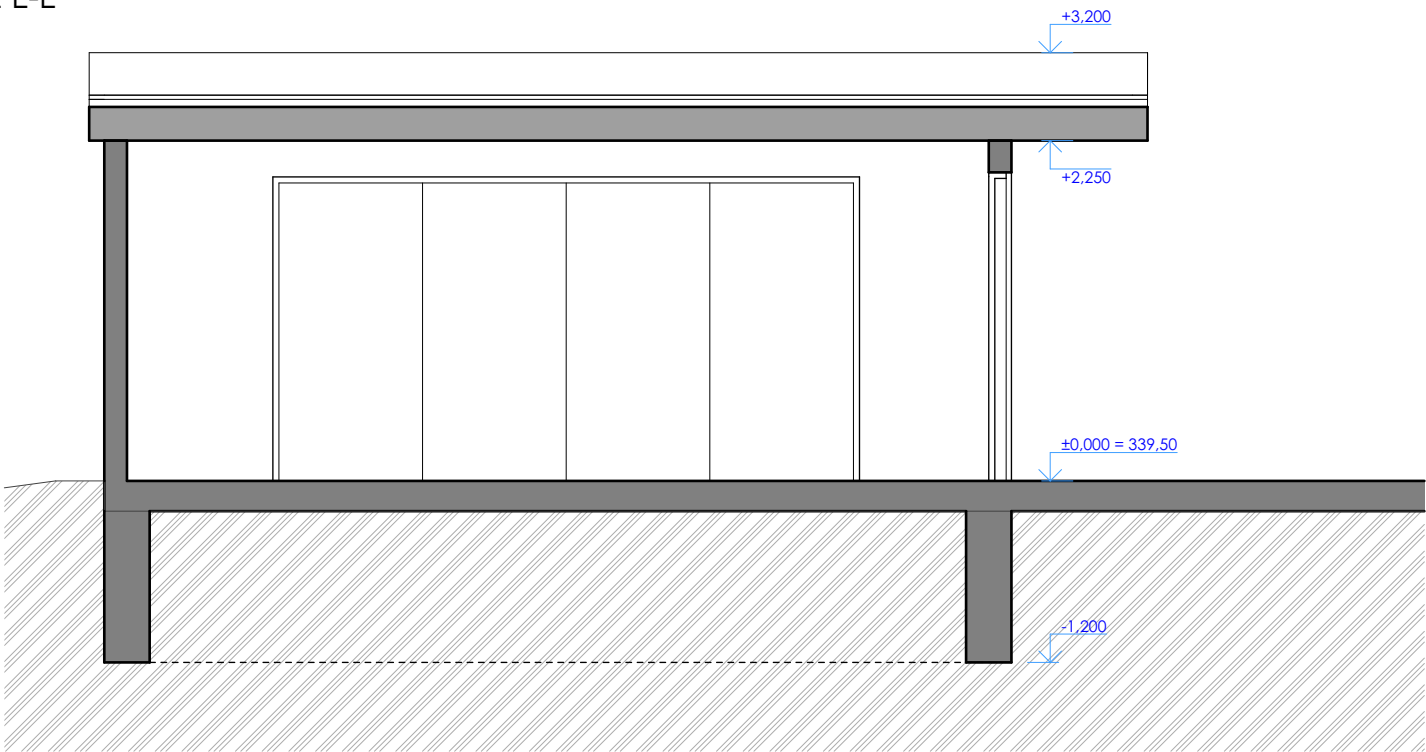
PŮDORYS



ŘEZ F-F



ŘEZ E-E



VÝŠKOVÉ ÚDAJE JSOU V BpV					
NÁZEV:	Sportovní areál Sladovka v Benešově u Prahy				
INVESTOR:	Benešov Masarykovo náměstí 100, 256 01 Benešov	MÍSTO Č. PARC.: K.Ú.: Benešov u Prahy [602191]	STUPEŇ: DATUM: DUR září 2017		
GENERÁLNÍ PROJEKTANT/ NOŠITEL ZAKÁZKY:	Ing. arch. Martin Kraus, Atelier a-detail Kotnovská 165 390 01, Tábor kraus@a-detail.cz	AUTOŘI: Ing. arch. Martin Kraus Ing. arch. Jindra Novotná Ing. Jan Vaněček Bc. Martin Pich	Č. ZAKÁZKY: 1.252-2 www.ateliervas.cz		
PROFESE / ČÁST PD :	D VÝKRESOVÁ DOKUMENTACE		RAŽÍTKO A PODPIS: 		
ZODPOVĚDNÝ PROJEKTANT:	Ing. arch. Martin Kraus, Atelier a-detail Kotnovská 165 390 01, Tábor kraus@a-detail.cz				
KRESLIL:	Bc. Martin Pich				
KONTROLOVAL:	Ing. arch. Martin Kraus				
STAVEBNÍ OBJEKT/ NÁZEV VÝKRESU:	SO.05 SKLAD WORKOUT - 1.NP, řezy		MĚŘÍTKO:	Č. VÝKRESU:	Č. PARÉ:
			1:50	06	

TENTO VÝKRES JE DLE AUTORSKÉHO ZÁKONA MAJETKEM ZPRACOVATELE DOKUMENTACE, JEHO KOPIROVÁNÍ A ROZŠÍŘOVÁNÍ JE MOŽNÉ POUZE SE SOUHLASEM AUTORA PROJEKTU.